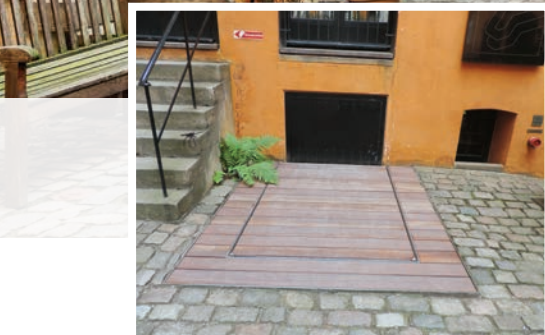


Stepless leverer tilgængelighed til **Ny Carlsbergfondet**



Ny Carlsbergfondet har til huse i den gamle bryggergård i Brolæggerstræde, hvor både J. C. Jacobsen og hans søn Carl blev født og selve Carlsberg bryggeriet tog sin begyndelse.

I efteråret 2016 fik Stepless en henvendelse fra ELGAARD Architecture, som stod for ombygning og renovering af Ny Carlsbergfondet's hovedsæde i Brolæggerstræde.

Arkitektfirmaet bad Stepless om at designe en elegant og diskret løsning med en løfteplatform, som skulle falde i med den historiske bygning og omgivelserne i gården. Ud over at skabe tilgængelighed for gangbesværede besøgende i Ny Carlsbergfondet's hovedsæde, var formålet med løsningen primært at lette flytning af skulpturer fra gadeplan og ind i bygningen.

Harrie Knaap, der til dagligt er portner hos Ny Carlsbergfondet, og som har

initieret installationen af løfteplatformen fortæller: "Stepless er den leverandør på markedet, der tilbyder de bedste løsninger med specialtilpassede løfteplatforme, hvor der stilles høje krav til sikkerhed, anvendelsesmulighed og indpasning i vores fredede gårdmiljø. Løfteplatformen fra Stepless gør det nu bl.a. muligt at flytte skulpturer fra gadeplan og ind - til videre-placering på alle etager i vores hus. Samarbejdet mellem Stepless og Ny Carlsbergfondet er forløbet problemfrit og jeg kan anbefale Stepless, - både selve løsningen og ikke mindst den gode service og tryghed igennem hele forløbet. De få problemstillinger, der opstod undervejs, blev elegant løst af Stepless' dygtige montører, som navnlig skal roses for deres særdeles behagelige opførsel".

Efter montagen af løfteplatformen hos Ny Carlsbergfondet har Forskerboliger Carlsberg bestilt endnu en tilgængelighedsløsning fra Stepless.